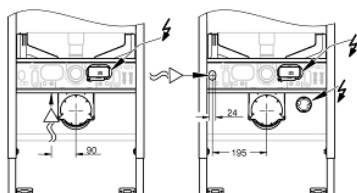
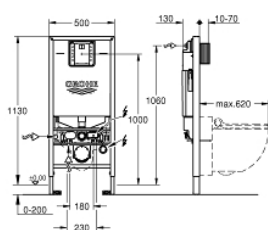


39 597 000 **RAPID SLX ELEMENT FOR WC, 1.13 M INSTALLATION HEIGHT WITH INTEGRATED SOCKET AND SHOWER TOILET CONNECTION**



PRODUCT DESCRIPTION (1/2)

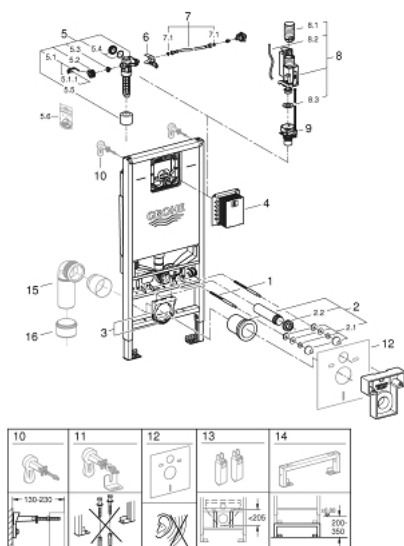
- with integrated socket for shower toilets (power)
- ready for shower toilets (water)
- small revision shaft for small flush plates
- za nazidne instalacije ili za instalacije na pregradnim zidovima
- peskirani čelični okvir, samostojeći
- za suvo oblaganje, potpuno unapred sastavljeno
- without outlet pipe
- sa fiksiranim spojnicama
- brzo podešavanje, na zaključavanje
- fiksirajući materijal
- odobreno od TÜV-a
- 2 WC fiksirajuća vijka
- fiksirajuća naprava za keramiku
- rastojanje navoja za fiksiranje 180/230 mm
- podesiva dubina ugradnje
- reduktor Ø 90/110 mm
- set spojnice za ulaz i izlaz vode
- flushing cistern GDX, 6 l, containing following features:
 - fabrički podešeno na 6l i 3l
- pneumatski odvodni ventil sa tri načina rada: dvokoličinsko ispiranje ili start/stop ili neprekidan rad
- water supply from right, back or top
- nizak nivo buke (klasa I prema nemačkoj klasifikaciji buke)
- izolovano protiv kondenzacije
- 1/2" priključak vode s integrisanim ugaonim ventilom i jedinicom za fleksibilnu cev
- nije potreban alat za instalaciju revizione kutije uključujući zaštitu za vreme konstrukcijske faze
- za vertikalnu upotrebu
- for on-the-wall installation please order wall brackets 38 558 00M (sold separately)

39 597 000 **RAPID SLX ELEMENT FOR WC, 1.13 M INSTALLATION HEIGHT WITH INTEGRATED SOCKET AND SHOWER TOILET CONNECTION**

PRODUCT DESCRIPTION (2/2)

- for mounting of flush plates 156 x 197 mm please order revision shaft 66 791 000 (sold separately)
- including flow manager
- reduces flow of the flush
- prevents overspill in rimless toilets
- easy flow regulation via inspection shaft without removing the valves

39 597 000 **RAPID SLX ELEMENT FOR WC, 1.13 M INSTALLATION HEIGHT WITH INTEGRATED SOCKET AND SHOWER TOILET CONNECTION**



SPARE PARTS, janyap 2020 – now

- 1: Zavrtanj sa navojem (Spare part-nr. 4276400M)
- 2: Set za spajanje za dovod i odvod za WC (Spare part-nr. 37311K00)
- 2.1: Pričvršćivač za umivaonik (Spare part-nr. 43511SH0)
- 2.2: Spoj (Spare part-nr. 37119000)
- 3: Potpora za ispusni nagib (Spare part-nr. 42243000)
- 4: Revision shaft for small flush plates (Spare part-nr. 40911000)
- 5: Ulivni ventil (Spare part-nr. 42583000)
- 5.1: Ručica (Spare part-nr. 43734000)
- 5.1.1: Dihtung (Spare part-nr. 4377000M)
- 5.2: Glava ventila (Spare part-nr. 43536000)
- 5.3: Membrana (Spare part-nr. 4375800M)
- 5.4: Kapica za navoj (Spare part-nr. 43735000)
- 5.5: Plovak, 5 kom. (Spare part-nr. 4379100M)
- 5.6: Set dihtunga (Spare part-nr. 43722000)*
- 6: Držač (Spare part-nr. 42246000)
- 7: Cev (Spare part-nr. 42233000)
- 7.1: O-prsten (Spare part-nr. 0319100M)
- 8: Dual Flush discharge valve AV1 (Spare part-nr. 42320000)
- 8.1: Produžetak za cev koja sprečava preliivanje (Spare part-nr. 42313000)
- 8.2: Pneumatsko crevo (Spare part-nr. 42319000)
- 8.3: Dihtung (Spare part-nr. 42310000)
- 9: Ležište ventila (Spare part-nr. 42593000)
- 10: Zidni držač (Spare part-nr. 38558000)*
- 11: Xtra wall brackets, flexible placing (Spare part-nr. 38733000)*
- 12: Set za zaštitu od buke (Spare part-nr. 37131000)*
- 13: Dodaci (Spare part-nr. 39607000)*
- 14: Produžetak (Spare part-nr. 38629000)*
- 15: PP-koleno odvoda DN 90 (Spare part-nr. 42327000)*
- 16: 4" adapter odvoda za Rapis SL (Spare part-nr. 42242000)*

* Optional accessories