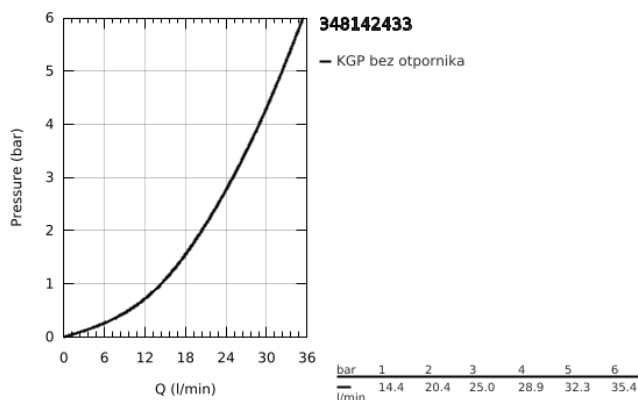
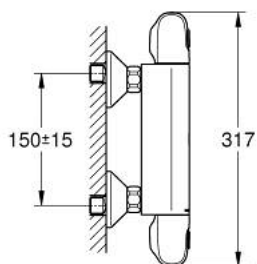
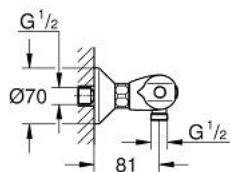


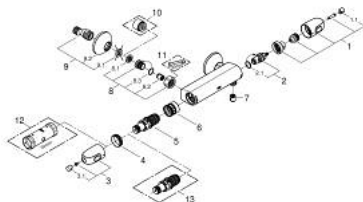
## 34 814 243 3 GROHTHERM 1000 TERMOSTATSKA BATERIJA ZA TUŠ 1/2"



### PRODUCT DESCRIPTION

- Colour: matte black
- zidna ugradnja
- GROHE CoolTouch sigurnosno kućište
- GROHE MetalGrip ergonomska metalna ručica
- GROHE SafeStop na 38°C
- GROHE SafeStop Plus optional temperature limiter at 43°C included
- GROHE TurboStat kompaktni mešač sa voskiranim termoelementom
- integrisani zaustavni ventil za mešanu vodu
- ručica za kontrolu količine protoka s GROHE EcoButton (ekonomično dugme s podesivim ekonomičnim zaustavljanjem)
- keramička glava 1/2", 180°
- izlaz za tuš 1/2", dole
- ugrađeni nepovratni ventili
- filter za nečistoću
- zaštićeno protiv povrata vode
- S-spojevi
- metalna rozeta
- GROHE Water Saving tehnologija za manju potrošnju vode i savršen protok
- professional edition

## 34 814 243 3 GROHTHERM 1000 TERMOSTATSKA BATERIJA ZA TUŠ 1/2"



### SPARE PARTS, јун 2023 – now

- 1: GRT 1000 New shut-off handle (Spare part-nr. 479722430)
- 1.1: cap (Spare part-nr. 47974243M)
- 2: Keramička glava 1/2" (Spare part-nr. 45346000)
- 2.1: O-prsten Ø18,2 x Ø1,7 (Spare part-nr. 0392400M)
- 3: GRT 1000 New temperature control handle (Spare part-nr. 479732430)
- 3.1: cap (Spare part-nr. 47974243M)
- 4: Prsten armature (Spare part-nr. 47743000)
- 5: Termostatski kompaktni mešač 1/2" (Spare part-nr. 47439000)
- 6: Race (Spare part-nr. 47975000)
- 7: Nepovratni ventil (Spare part-nr. 08565000)
- 8: Nepovratni ventil (Spare part-nr. 471892430)
- 8.1: Filter za nečistoće (Spare part-nr. 0726400M)
- 8.2: Nepovratni ventil (Spare part-nr. 08565000)
- 8.3: O-prsten Ø17 x Ø2 (Spare part-nr. 0305500M)
- 9: S-spojnica (Spare part-nr. 120752430)
- 9.1: Dihtung (Spare part-nr. 0138600M)
- 9.2: Rozeta (Spare part-nr. 02210243M)
- 10: Produžetak 3/4", 20 mm (Spare part-nr. 0713000M)\*
- 11: Specijalni ključ (Spare part-nr. 19377000)\*
- 12: Gedor ključ (Spare part-nr. 19332000)\*
- 13: GROHE TurboStat cartridge 1/2" (Spare part-nr. 47175000)\*

\* Optional accessories